

sapa:

buildingsystem

ARCHITECTURAL ALUMINIUM SOLUTIONS

A close-up photograph of a window frame, showing the white and black components. A black horizontal bar is overlaid across the middle of the image, containing the word 'Ligna' in white text. The background shows a clear blue sky and a reflection of a tree in the glass.

Ligna

Ramen en Deuren

Sapa Building System



Ligna is een thermisch onderbroken driekamersysteem voor optimaal isolerende aluminium ramen en deuren. De aluminium profielen hebben een uiterst slanke aanzichtbreedte van slechts 35 mm en zijn een passend alternatief voor stalen ramen, zonder aan de lijnen van de architectuur te raken.



Ligna kan geïntegreerd worden in renovatie en nieuwbouwprojecten en kan bovendien toegepast worden bij grote oppervlakken

Systemspecificaties

- » De Ligna heeft een bouwdiepte van 89 mm, de vleugeldiepte is 77 mm.
- » De sterkte van een driekamersysteem, gecombineerd met een bouwdiepte van 89 mm maakt het mogelijk grote oppervlakken te met een minimale aanzichtbreedte en maximale lichtinval.
- » Beglazing mogelijk van 18-40 mm.
- » Het systeem van verborgen afwatering heeft tot gevolg dat afdekkapjes niet meer nodig zijn.
- » Compatibel met ons standaard beslag, optioneel ook met onzichtbaar beslag.
- » Volledig systeem voor naar binnen draaiende ramen en deuren.
- » Ligna kan gebruikt worden als onderbouw voor Ventura, het verandasysteem van Sapa Building System.

Weerstand

- » Een ruime drukegalisatiekamer staat borg voor een betere wind- en waterdichtheid.
- » Bestudeerde waterkering verhindert doordringen van water onder de middendichting.
- » Afwateringsgleuven zorgen voor een efficiënte afwatering.
- » Specifieke afwerkingprofielen zorgen voor een bijkomende afwatering.
- » Het gebruik van verschillende dichtingen verhoogt de akoestische weerstand van het systeem.

Fabricatie

- » De Euronut beslagkamer is geschikt voor standaard beslag.
- » Verscheidene versterkte tussenstijlen verzekeren, zowel horizontaal als verticaal, de nodige stabiliteit bij grote oppervlaktes.
- » Geïntegreerde versterkingen in de verticale stijl laten grote hoogtes toe zonder afbreuk te doen aan de slanke esthetische kenmerken van de Ligna.
- » Drie verbindingmethoden zijn verkrijgbaar.
- » Speciaal ontworpen ponsgereedschappen voor de Eurosystem series verzekeren een snelle en nauwkeurige montage.
- » Voor constructeurs in bezit van een CNC-bewerkingsmachine biedt Sapa Building System haar software pakket SapaLogic aan, een open concept voor automatisatie.

Milieu

- » Alle profielen zijn heel onderhoudsvriendelijk.
- » Aluminium rot, barst, scheurt of roest niet.
- » Aluminium is een "groen" product: het kan oneindig gerecycleerd worden zonder kwaliteitsverlies.

Afwerkingen

- » Naast RAL-kleuren, verkrijgbaar in mat of glanzend, is een groot pallet met diverse kleuren/afwerkingen verkrijgbaar: structuur en structuurmetallic, hout-imitatie en anodisatie in diverse tinten.
- » Bovendien stelt Sapa Building System het Colorama palet voor: een waaier van 9 actuele tinten, verkrijgbaar in 4 verschillende afwerkingen: mat, blinkend, structuurlak of structuur-metalliclak.
- » Dankzij de thermische isolatie aan de hand van polyamide strips is een bi-color uitvoering waarbij de binnen- en buitenzijde een verschillende kleur hebben perfect mogelijk.
- » Inzake oppervlaktebehandeling dragen onze profielen het garantielabel Qualicoat of Qualanod.

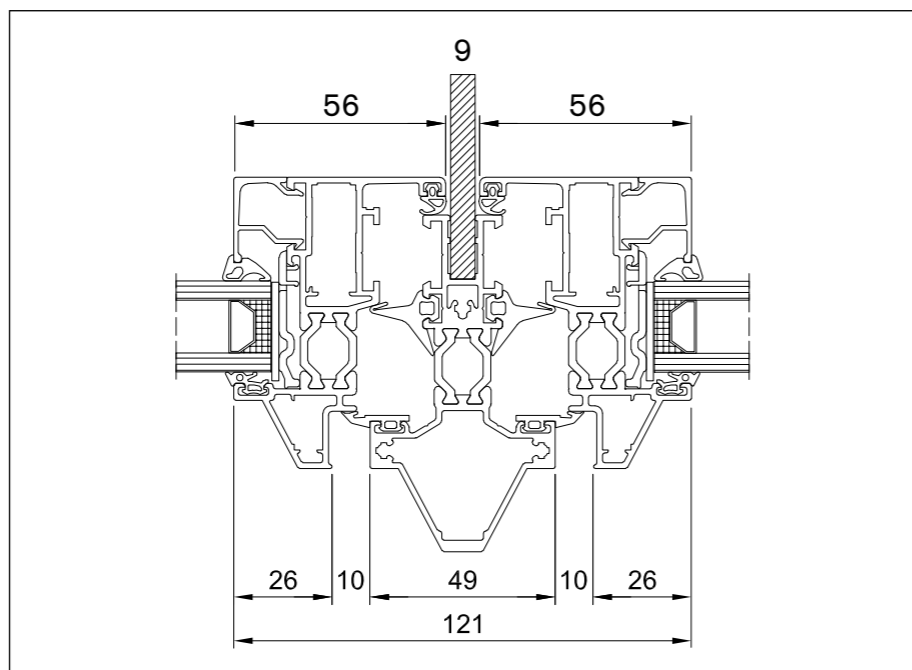


Project Support

- » Het ervaren Project Team van Sapa Building System geeft u advies over de beste productoplossingen.
- » Wij ondersteunen u bij prijs- en sterkteberekeningen, bouwaansluitingen, thermische simulaties, enz.
- » Specifieke projectoplossingen kunnen ontwikkeld worden.
- » Modelhoeken, catalogen, bestekteksten en digitale tekeningen zijn beschikbaar.

SapaLogic is een gebruiksvriendelijk berekeningsprogramma voor een snelle, efficiënte en volledige berekening van ramen, deuren, structuren, gordijngelvels en veranda's. SapaLogic is modulair en toch zeer compleet. De verschillende versies zijn beschikbaar in functie van de noden van het bedrijf.

SapaThermic is een gedetailleerde thermische simulatiesoftware voor ramen, deuren, schuifsystemen en gordijngelvels. Het programma kan gekoppeld worden aan SapaLogic of gebruikt worden als toepassing op zichzelf.



Geïntegreerde versterkingen in de T-stijl.





Afmetingen

Min. aanzichtbreedte kader	35 mm
Min. aanzichtbreedte raam met naar binnen draaiende vleugel	71 mm
Bouwdiepte kader	89 mm
Vleugeldiepte	77 mm
Max. venster (breedte x hoogte)	1350 x 2000 mm
Max. deur (breedte x hoogte)	1400 x 2200 mm

Beglazing

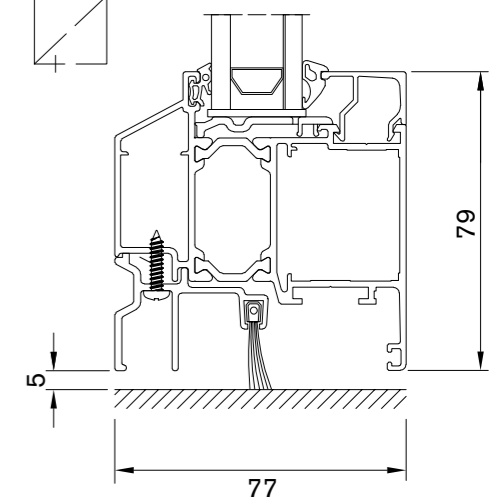
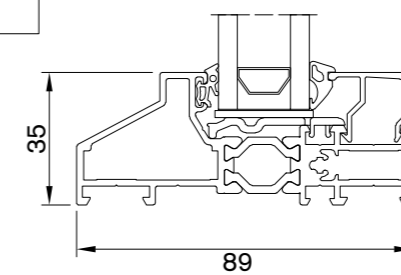
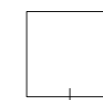
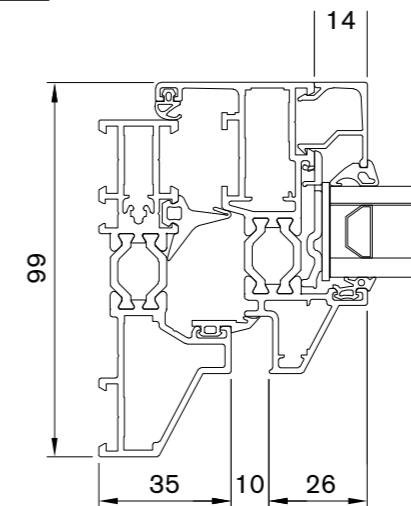
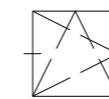
Hoogte glassponning	14 mm
Beglazing kader en vleugel	18,5 - 40 mm
Beglazingsmethode	droge beglazing mbv EPDM dichtingen of silicone

Prestatieniveau

Luchtdichtheid	4	EN 12207
Waterdichtheid	7A	EN 12208
Winddichtheid	2C	EN 12210

Deze informatie is louter indicatief. Voor meer informatie, gelieve u te wenden tot uw lokaal Sapa Building System filiaal.

Technische tekeningen



Sapa Building System, divisie van de Zweedse groep Sapa, is één van de voornaamste leveranciers van aluminium profielsystemen voor schrijnwerk in Europa. De hoofdactiviteit betreft de ontwikkeling en de verdeling van aluminium profielsystemen. Sapa Building System streeft ernaar optimale systemen en projectoplossingen op de markt te brengen die een concrete meerwaarde bieden voor constructeurs, architecten, promotoren en particuliere bouwheren.

Ramen en Deuren

Schuifsystemen

Gevels

Veranda's

Balustrades, poorten e.a.

BIPV

Sapa Building System constructeur in uw regio

Sapa Building System NV

Postadres **Industrielaan 17, BE-8810 Lichtervelde** Tel. **+32 51 72 96 66** Fax **+32 51 72 96 89**

Postadres **Industriezone Roosveld 11, BE-3400 Landen** Tel. **+32 11 69 03 11** Fax **+32 11 83 20 04**

E-mail **buildingsystem.be@sapagroup.com** Website **www.sapabuildingsystem.be**

sapa:

buildingsystem

ARCHITECTURAL ALUMINIUM SOLUTIONS